

Pursialan ekoteollisuuspuisto ja Mikkelpuisto



Mikkelin kaupunki
Elinkeinopalvelu

Hannele Hynninen
elinkeinoasiamies

Mikkelin sijainti



SIJAINTI







12. Mikkelipulsto

Projektin alkuvaikutus



An aerial photograph of a park area featuring a large, winding waterway, green islands, and some buildings. The text 'MIKKELIPUISTO' and 'www.mikkelipuisto.fi' is overlaid in yellow.

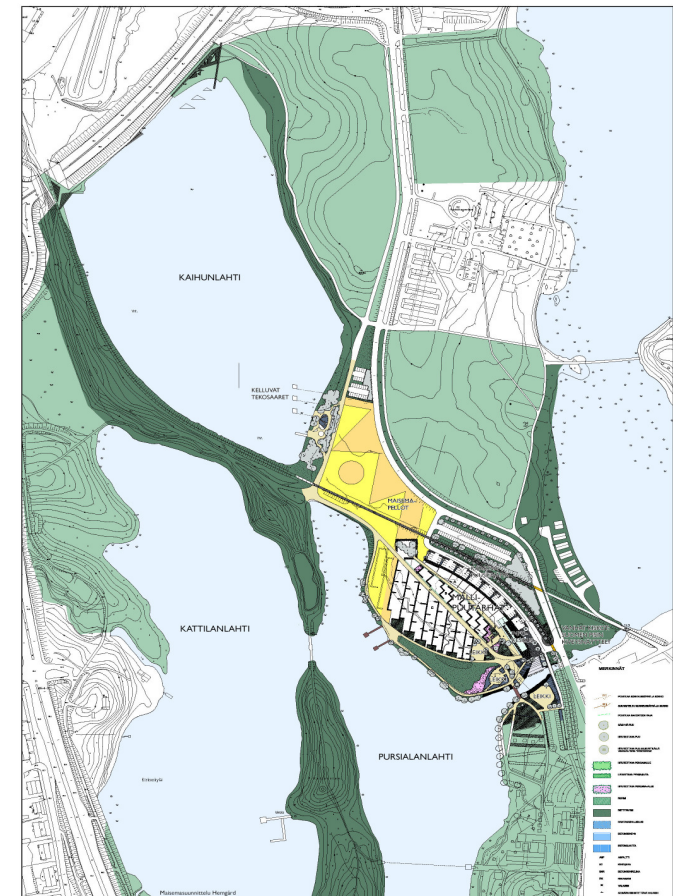
MIKKELIPUISTO

www.mikkelipuisto.fi

Mikkelipuisto



- ◆ Sijaitsee Mikkelin keskustan välittömässä läheisyydessä.
- ◆ Maapinta-ala yhteensä 42 hehtaaria.
- ◆ Koostuu monipuolisista Kenkäveronniemen ja Kaihunharjun alueista.
- ◆ Maa-alueet omistaa Mikkelin kaupunki.
- ◆ Kehittämishankkeet: Järvi-Suomen Vihertietokeskus/ ProAgria Etelä-Savo



Missio



Järviluonnon ja maisemarakentamisen avulla sekä puiston tuotteilla ja palveluilla luodaan kaikenikäisille ihmisille esteettinen, laadukas ja virikkeellinen ympäristö, joka lisää tietoutta ja hyvinvointia sekä tarjoaa kävijöille ja toteuttajille iloa, hyötyä ja ainutlaatuisia kokemuksia.

Visio

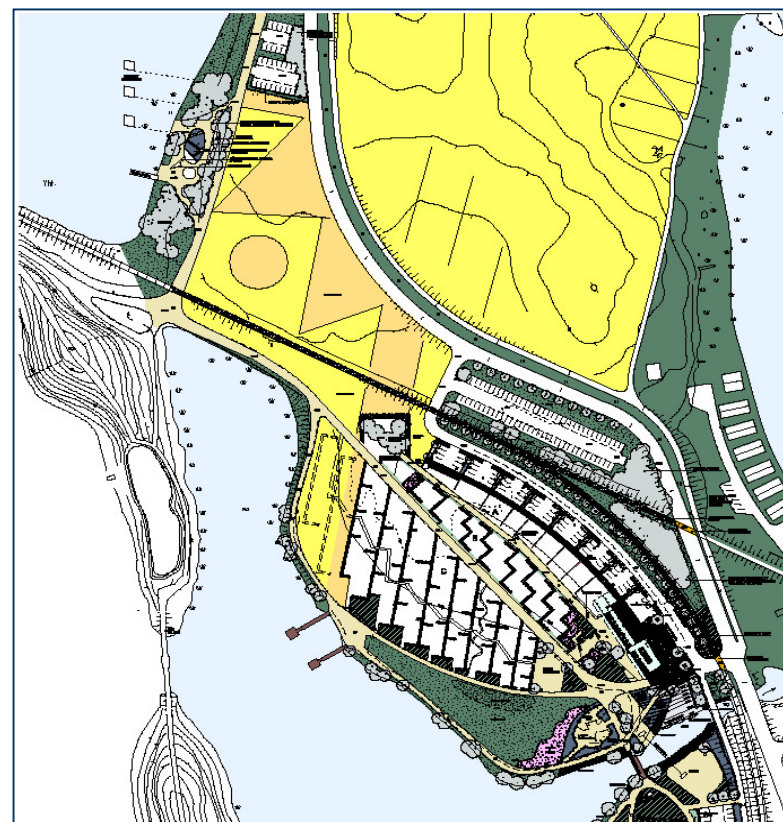


Mikkelipuisto on Itä-Suomen merkittävin puutarha- ja luontomatkailukohde ja lähiseudun asukkaiden suosituin lähivirkistysalue. Puiston mallipuutarha-alueella on vuoteen 2009 mennessä 77 yritysosastoa ja vielä enemmän yrityksiä. Mikkelipuiston alue toimii hallitusti yritysten osaamisen esittelypaikkana. Täysin valmiissa puistossa on kävijöitä noin 200 000 henkilöä vuodessa.



Mallipuutarha-alue

- ◆ Mikkelipuiston ydin
- ◆ Pinta-ala noin 6 ha, josta 1,6 ha varattu yritysten suunnittelemille ja rakentamille mallipuutarhoille. Myös leikkipaikkoja ja pysäköintialueita, viheralueita ja maisemapelto.
- ◆ Alueelle tulee myöhemmin inforakennus kahviloineen ja myymälöineen.



Mikkelipuiston yleiset alueet



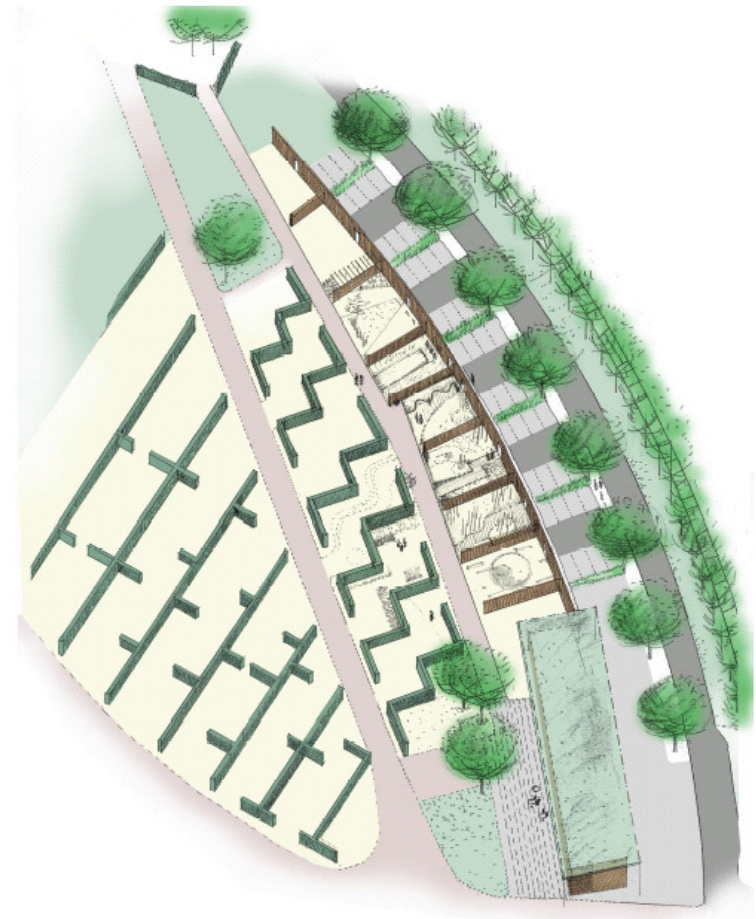
- ◆ Sisältävät:
 - Maisemallisesti ja kulttuurihistoriallisesti arvokkaat Kenkäveron pellot
 - Monimuotoisia järvi- ja ranta-alueita
 - Kaihun ja Kaijanniemen harjualueet
- ◆ Esim. uimaranta, polkuverkostot, melontareitti, kirkkovenesatama, lintutorni, tanssilava, kalastuspuisto ja matonpesupaikka.



Yrityksen mallipuutarha



- ◆ Uusi tapa yrityksille tai yhteisöille esitellä tuotteitaan ja palvelujaan sekä kohottaa imagoaan.
- ◆ Yritys suunnittelee ja rakentaa osastonsa itse.
- ◆ Osastot ovat rajattuja kauniita mallipuutarha-kokonaisuuksia, eivät pelkkiä tuote-esittelyalueita
- ◆ Osaston koon yritys voi valita itse, koot ovat keskimäärin 100-300 m²



Yritykset



- ◆ Mallipuutarha-alueelle tulevat yritykset voivat olla monelta eri toimialalta.
- ◆ Esimerkkeinä seuraavat:
 - Kasvillisuus
 - Lannoitteet ja kasvualustat
 - Leikkivälineet
 - Betoni- ja luonnonkivituotteet
 - Kalusteet ja varusteet
 - Aidat, portit, huvimajat
 - Valaisimet ja energia
 - Viher- ja ympäristörakentaminen
 - Viheralan koneet ja työvälineet
 - Viheralan suunnittelu
 - Ympäristöliiketoiminta
 - Metsäteollisuus
 - Puuteollisuus
 - Metalliteollisuus
 - Muu teollisuus
 - Pankki ja rahoitus
 - Muut palveluyritykset
 - Järjestö- ja yhdistystoiminta

Miksi yritysten kannattaa tulla mukaan? 1/2



Mikkelipuistossa yrityksillä ja yhteisöillä on mahdollisuus:

- ◆ **Esitellä tuotteita ja osaamista uudella, virkistävällä, innovatiivisella ja laadukkaalla tavalla, sekä tehdä arvokasta imagomarkkinointia.**

◆ **Saavuttaa runsaasti uusia asiakaskontakteja**

- kävijätavoitteena 200.000 henkilöä vuodessa
- kohderyhmänä mm. puutarhalasta ja luonnosta kiinnostuneet harrastajat sekä alan ammattilaiset Suomesta ja ulkomailta
- kohteeseen on vapaa pääsy

Miksi yritysten kannattaa tulla mukaan? 2/2



Mikkelipuistossa yrityksillä ja yhteisöillä on mahdollisuus:

◆ **Näkyvään verkostoitumiseen**

- yhteismarkkinointi ja tiedottaminen, sekä yhdistyksen myötä syntyvä uudenlainen yritysverkosto tuovat piristystä markkinointiin ja kontaktien luomiseen
- korkea laatutaso ja nimekkäät suunnittelijat herättänevät myös tiedotusvälineiden kiinnostuksen aluetta kohtaan

◆ **Luoda erinomainen esittelypaikka ja kiintopiste keskelle Järvi-Suomea, hyvien kulkuyhteyksien varrelle**

- suositun Kenkäveron matkailukohteen ja Mikkelin keskustan välittömässä läheisyydessä
- liikenteellisessä solmukohtassa 5-tien ja 13/15-tien rajaamalla alueella
- Etelä-Savossa vilkkaan mökki- ja lomaseudun keskellä



PRO
Agria



Mikkeli



MAIJU JA YRJÖ
RIKALAN
PUUTARHASÄÄTIÖ

Yhteystiedot



Tuula Salminen

020-747 3576

tuula.salminen@proagria.fi

Reeta Vaha

020-747 3577

reeta.vaha@proagria.fi



Mikkeli puisto

Lisätietoja
www.mikkelpuisto.fi



Pursiala



- ◆ Anne Linnonmaa Oy
- ◆ Etelä-Savon Energia Oy
- ◆ G-levy ja Puu Oy
- ◆ Hotelli Varsavuori
- ◆ Kenkävero
- ◆ Oy Lifa Air
- ◆ Matrella Oy
- ◆ Mikkeliipuisto
- ◆ Mikkelin Betoni Oy
- ◆ Misawa Homes of Finland
- ◆ Mölnlycke Health Care Oy
- ◆ Puukeskus Oy
- ◆ Suur-Savon Leipomo
- ◆ SWM-Wood Oy
- ◆ Vesilaitos