

Kuluttaja teollisen ekologian kentässä

Eva Heiskanen

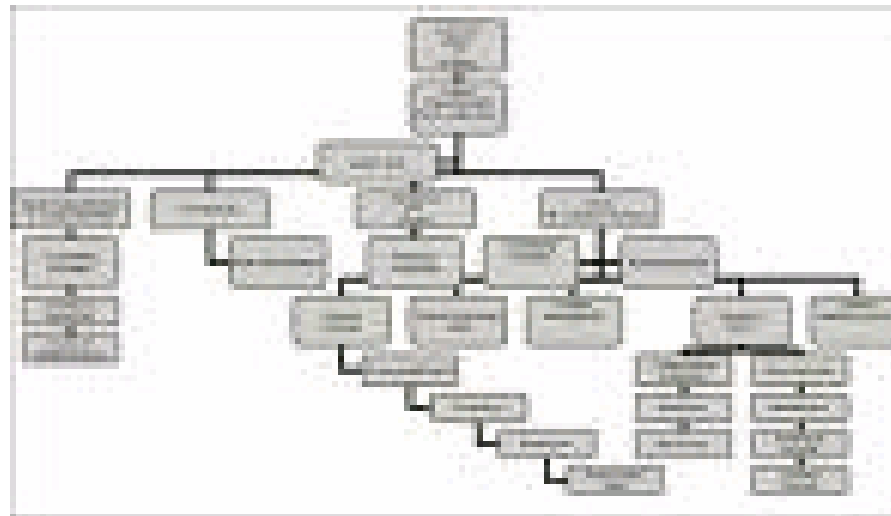
Kuluttajatutkimuskeskus



Esityksen rakenne

- Kuluttaja tuotanto-kulutusketjussa ja tuotteen elinkaareessa
- Kuluttajan erityispiirteitä taloudellisena toimijana
- Kuluttajan toimintamahdollisuuksien lisääminen: esimerkkinä Mittatikkuhanke
- Kuluttajien palautetta Mittatikkkuun

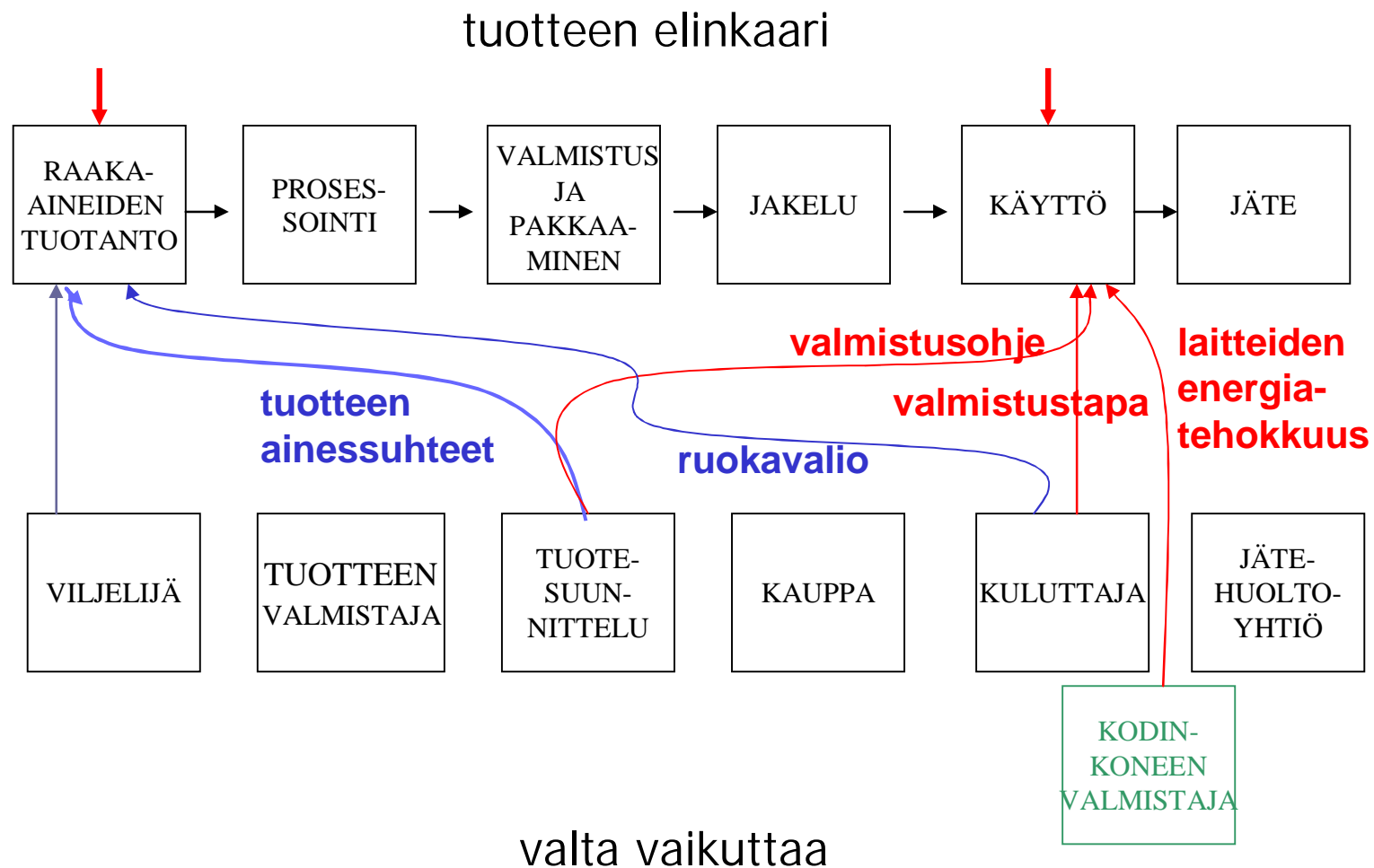
Elinkaariarvioinnin tapa käsitteellistää kuluttaja



Massatuotannon tapa käsitteellistää kuluttaja

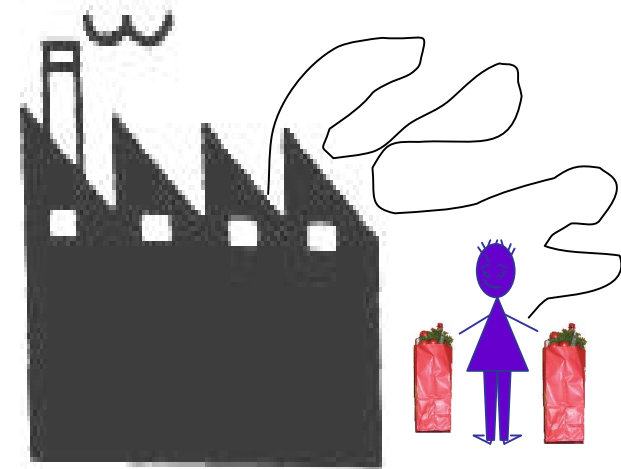


Kuluttaja teollisen ekologian kentässä



Kuluttajan erityispiirteitä taloudellisena toimijana

- suuri yritysasiakas:
 - spesifioi tuotteen
 - valitsee sopimusvalmistajan
 - määrittää, miten ja missä oloissa se valmistetaan
 - yrittää valvoa
 - palkkaa ammattioستاجيا ja asiantuntijoita
- yksittäinen kuluttaja
 - valitsee kaupan tarjoamasta valmiista valikoimasta
 - ei välttämättä tiedä tuotemerkin haltijaa, valmistajasta puhumattakaan
 - ei omaa keinoja ottaa selvää asioista
 - ei tiedä, minkälaisia valintoja muut kuluttajat tekevät
 - käyttää kaikkiin ostoksiin & asiointiin matkoineen yhteensä n. tunnin päivässä



Tieto, moraali, valta ja syyseuraussuhteet maailmanlaajuisilla markkinoilla

- kasvottomilla tuotteilla ei ole historiaa
- tuntemattomia kohtaan on vaikeampi toimia moraalisesti
- syy-seuraussuhteet epäselvät
- yksittäisellä kulutuspäätöksellä häviävän pieni vaikutus
- tuotteiden elinkaarenaikaiset ympäristövaikutukset ovat ”luottamushyödykkeitä”



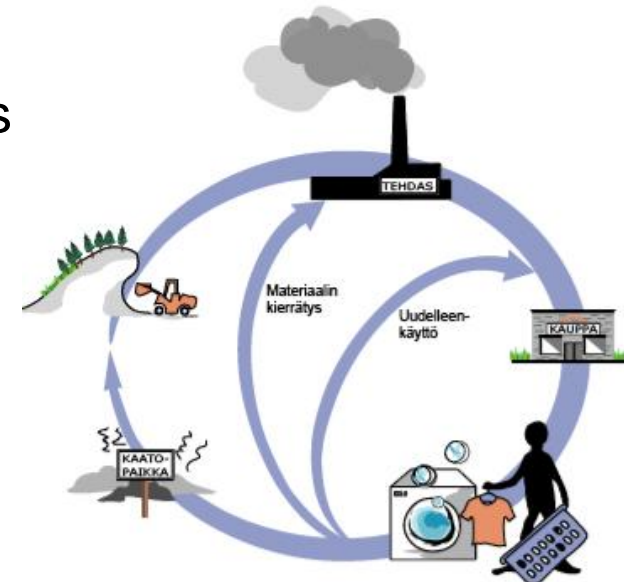
Kuluttajan toimintamahdollisuuksien lisääminen: esimerkkinä Mittatikkuhanke

- LCA voi periaatteessa voimaannuttaa kuluttajaa
 - Kulutus keskiössä: ympäristökuormitus lasketaan tuotteen 'toiminnallista yksikköä' kohti
 - Kuluttajien pienillä valinnoilla voi olla kauaskantoiset vaikutukset läpi tuotantoketjun

∅ LCA voi paljastaa "tuotteen takana olevan maailman"

∅ Tieto syy-seuraussuhteista
∅ moraali + valta?

§ **Mutta: LCA:n tulokset on tehtävä "luettaviksi", ymmärrettäviksi ja puhutteleviksi**



Mittatikkuhankkeen toteutus

Työn tarkoitus

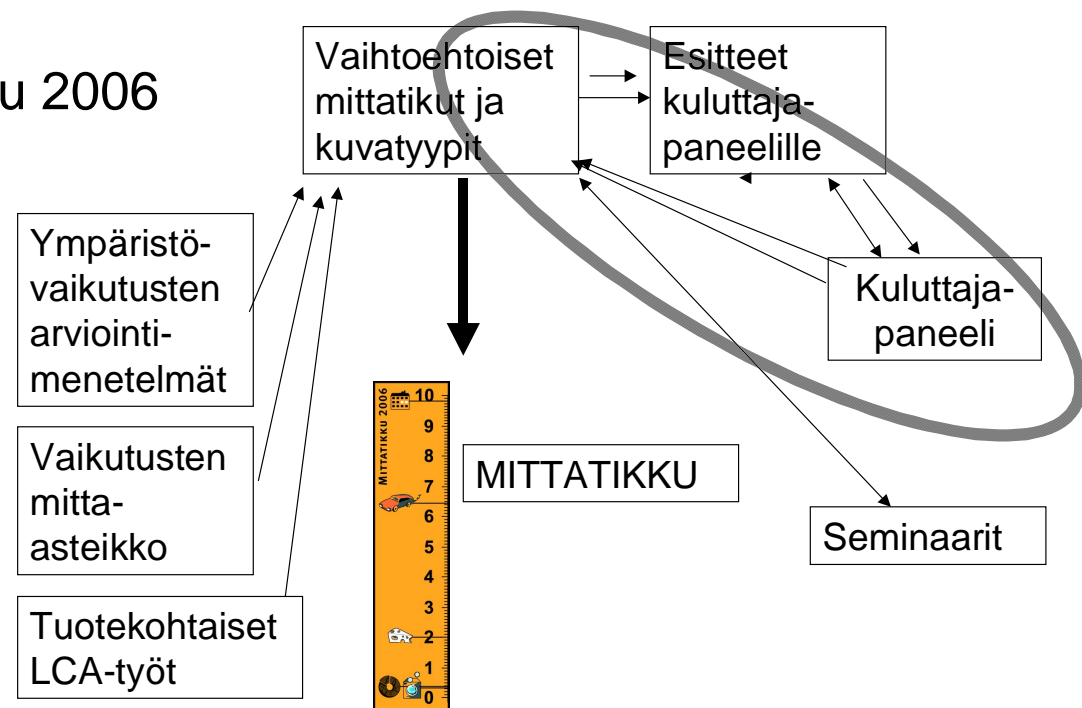
Kehittää kulutuksen ympäristövaikutusten mittaamista ja havainnollistamista, käyttäen menetelmänä elinkaariarviointia (LCA).

Kesto

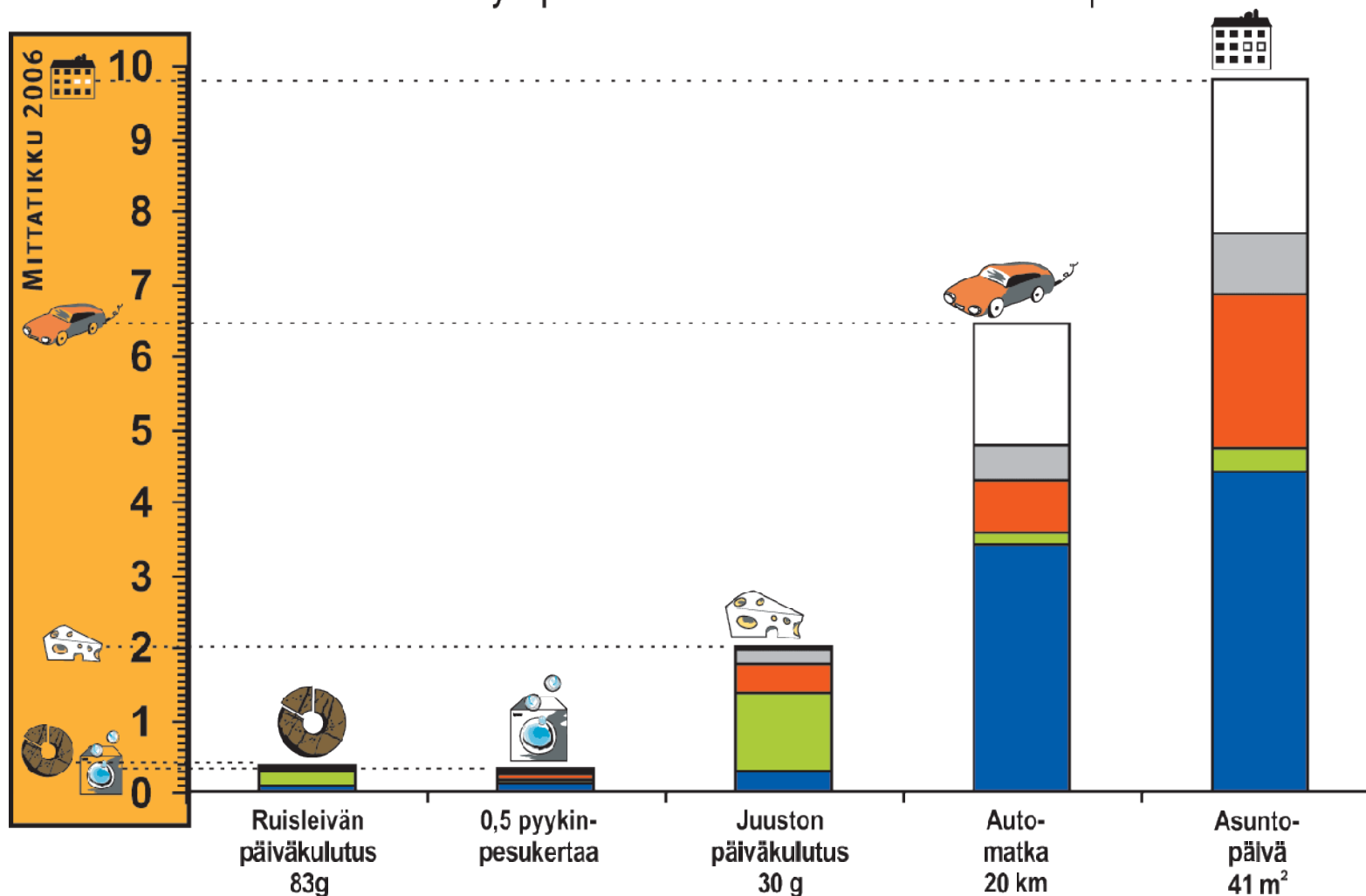
Syyskuu 2003 – Huhtikuu 2006

Toteuttajat

Suomen
ympäristökeskus, SYKE
Kuluttajatutkimuskeskus
Maa- ja
elintarviketalouden
tutkimuskeskus (MTT)
Riista- ja kalatalouden
tutkimuslaitos (RKTL)



100 = Suomen ympäristövaikutukset henkilöä kohti päivässä
64 = kulutuksen ympäristövaikutukset henkilöä kohti päivässä



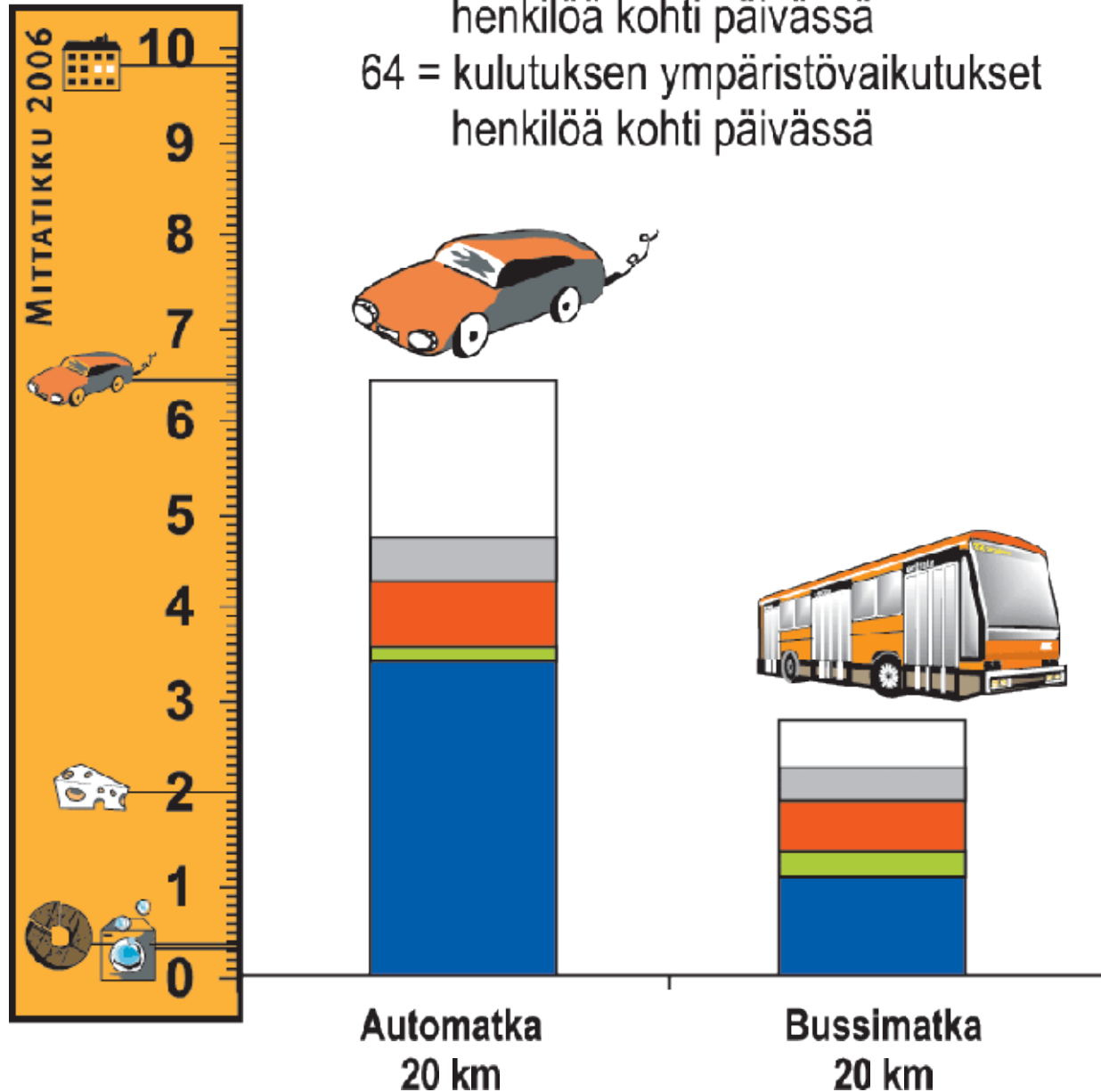
Mittatikkussa on otettu huomioon viisi keskeistä ympäristövaikutusta, joita on painotettu niiden tärkeyden mukaan

Kuvassa tuotteiden ympäristövaikutuksia verrataan Mittatikkuihin

Esimerkki Mittatikon käytöstä

100 = Suomen ympäristövaikutukset
henkilöä kohti päivässä

64 = kulutuksen ympäristövaikutukset
henkilöä kohti päivässä



Kuluttajien palautetta

Hyvää:

- ajankohtainen ja tärkeä asia
- avasi uusia ajatuksia (mm. asumisen merkitys)
- vaikuttaa sekä julkiseen keskusteluun että tuotemarkkinoihin
- elinkaariajattelu tavalla tai toisella ”tuttua”
- tietoa pidettiin varsin luotettavana
- ehdotuksia: ”laskuri”, ”tietokonepeili”

Ongelmat:

- liian monimutkainen, jotta voisi toimia kaupassa / tuotepakkauksessa
- ei selkeitä suosituksia (”tee näin”)
- saako riittävästi hyväksyntää yleistyäkseen?

